



GRAND-DUCHÉ DE LUXEMBOURG

Administration des douanes et accises

LE CODE DES DOUANES DE L'UNION : (CDU – UCC)

Atelier de travail no.1 : **Importation – Exportation** **Simplifications** **Régimes particuliers**

(Marc DUHR, Inspecteur Principal)



GRAND-DUCHÉ DE LUXEMBOURG

Administration des douanes et accises

IMPORTATION – EXPORTATION

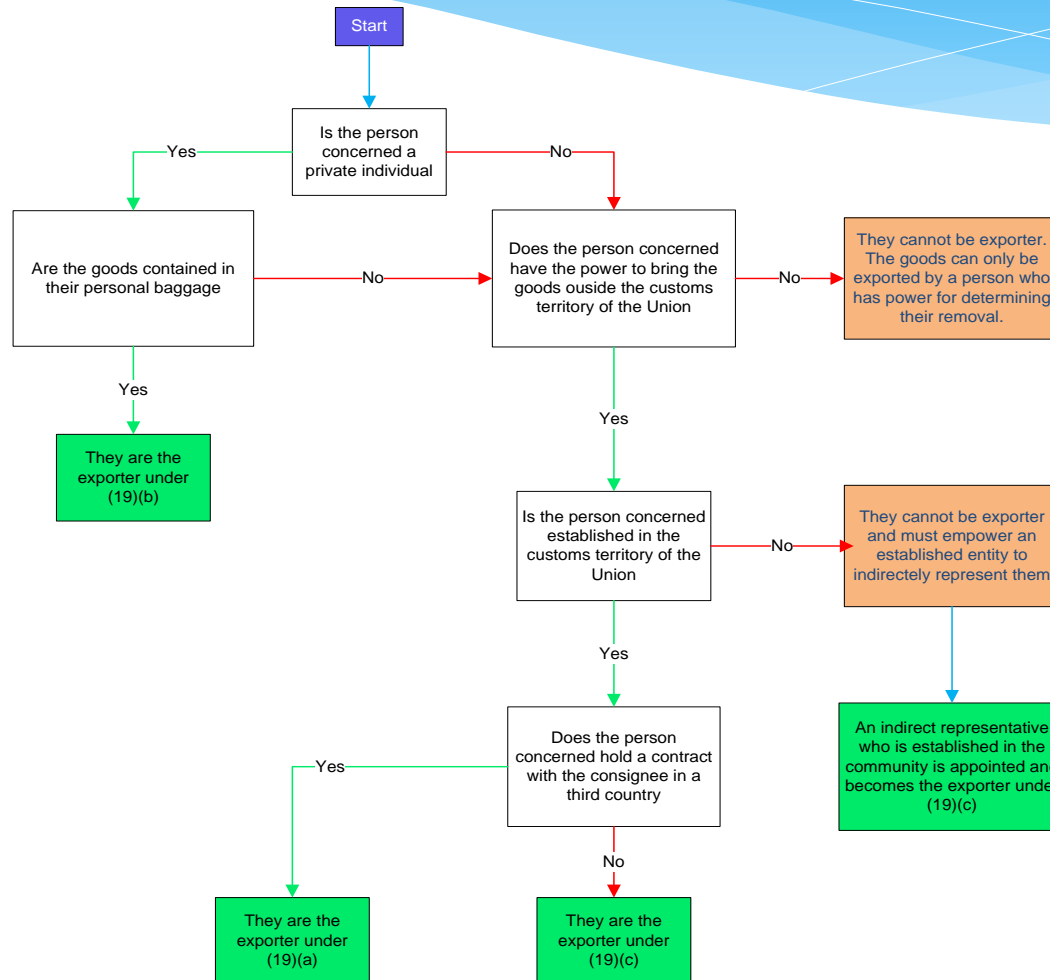
* Definition of exporter :

- (a) the person established in the customs territory of the Union who, at the time when the declaration is accepted, holds the contract with the consignee in the third country and has the power for determining that the goods are to be brought to a destination outside the customs territory of the Union
- (b) the private individual carrying the goods to be exported where these goods are contained in the private individual's personal baggage
- (c) in other cases, the person established in the customs territory of the Union who has the power for determining that the goods are to be brought to a destination outside the customs territory of the Union



GRAND-DUCHÉ DE LUXEMBOURG

Administration des douanes et accises





GRAND-DUCHÉ DE LUXEMBOURG

Administration des douanes et accises

Bureau d'exportation :

* Article 221.2 IA



GRAND-DUCHÉ DE LUXEMBOURG

Administration des douanes et accises

Bureau de sortie :

- * Détermination du bureau de douane de sortie
(art. 329 IA)



GRAND-DUCHÉ DE LUXEMBOURG

Administration des douanes et accises

Déclaration verbale :

- * Article 135 DA – mise en libre pratique
- * Article 136 DA – admission temporaire et de réexportation
- * Article 137 DA – exportation



GRAND-DUCHÉ DE LUXEMBOURG

Administration des douanes et accises

Actes considérés comme une déclaration en douane :

* Articles 138 – 141 DA



GRAND-DUCHÉ DE LUXEMBOURG

Administration des douanes et accises

Dépôt temporaire :

- * Article 144 – 149 UCC
- * Délais (art. 149 UCC)
- * Mouvements (art. 148.5 UCC – art. 193 IA)



GRAND-DUCHÉ DE LUXEMBOURG

Administration des douanes et accises

Mouvements :

MS1
Departure
Customs authorities

MS 2
Arrival
Customs authorities

Holder TS facility

Holder TS facility





GRAND-DUCHÉ DE LUXEMBOURG

Administration des douanes et accises

Lieux agréés :

- * Article 147.1 UCC
- * Article 115 DA



GRAND-DUCHÉ DE LUXEMBOURG

Administration des douanes et accises

SIMPLIFICATIONS

La simplification principale du CDU :

La déclaration électronique



GRAND-DUCHÉ DE LUXEMBOURG

Administration des douanes et accises

Simplifications prévues par le CDU :

- Déclaration simplifiée (art. 166 UCC)
- Centralised clearance (art. 179 UCC)
- EIDR (art. 182 UCC)
- Self-assessment (art. 185 UCC)



GRAND-DUCHÉ DE LUXEMBOURG

Administration des douanes et accises

REGIMES PARTICULIERS

(Titre VII)

- Transit
- Stockage (entrepôt – zone franche)
- Utilisation spécifique (admission temporaire – destination particulière)
- Transformation (perfectionnement actif/passif)



GRAND-DUCHÉ DE LUXEMBOURG

Administration des douanes et accises

Merci pour votre attention